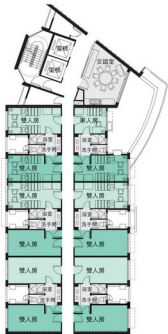


樓 樓平面圖 (本科生宿舍)



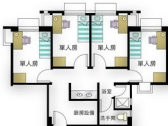
房 房平面圖 (本科生宿舍)

雙人房：13米² (141.5平方米)
單人房：8.6米² (93.6平方米)



房 房平面圖 (第八層研究生宿舍)

第八層單人房：8米² (87.1平方米)



宿 宿位置

學生宿舍位於九龍塘，交通便利。
由學生宿舍步行至城市大學主校園只需要10分鐘。



聯 絡我們

如對宿舍事宜有任何查詢，請聯絡學生宿舍處。

學生宿舍處
香港九龍 歌和老道22號 香港城市大學

電話：(852) 3442 1200 傳真：(852) 2794 7716

電郵：sro@cityu.edu.hk

網址：http://www.cityu.edu.hk/sro

(關注) Facebook：www.facebook.com/ResLinkSROCityU

(關注) 微博：www.weibo.com/ResLinkSROCityU

學生宿舍

香港城市大學



簡

香港城市大學深信宿舍生活是大學學習的重要元素，宿舍乃學生培養個人發展的重要基地。

宿舍大樓

學生宿舍分期落成，現時共有12座舍堂。位於歌和老街的學生宿舍，合共有11座舍堂向3,600名學生提供宿位。其中有10座(賽馬會敬賢堂、滙豐樂軒堂、校友樂禮堂、賽馬會群智堂、陳瑞球堂、李兆基堂、賽馬會群萃堂、胡應湘爵士伉儷堂、第十座、第十一座)為本科生宿舍，而第八座則屬研究生宿舍。另外位於康之路的馬會樓，則提供約100個研究生宿位。

宿舍管理團隊

學生宿舍處(Student Residence Office)的職責是統籌學生宿舍的管理，包括入宿申請、住宿分配、財務策劃、設施管理及宿舍生活。學生宿舍處與舍監和宿舍導師及宿生會緊密合作，致力於為宿生提供一個安全、互動且具啟發性的舍堂環境，讓學生學習積極參與及提升學習能力。

舍監(Residence Master)是每個舍堂的最高領導。其主要職責是提供知性的經驗及身心發展的引導，推動和策劃宿舍活動，培養宿生對社群的歸屬感。一批由大學的研究生、研究生，或高年級的學生組成的宿舍導師(Residence Tutor)則負責協助舍監工作。另外每個本科生宿舍亦設有宿生會(Residents' Association)，負責組織和策劃舍堂裏的大小活動。

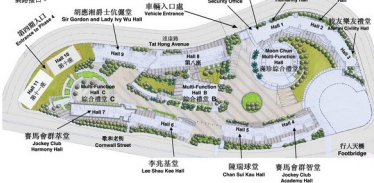


學生房間

位於歌和老街的本科生宿舍主要提供雙人房，並有少量單人房、三人房及為輪椅人士而設的房間供學生居住，浴室及洗手間設於相鄰兩房之間。

第八座(研究生宿舍)設有416個單人房。每4個單人房所組成的獨立單位設施齊備，包括有浴室和洗手間，此外還有煮食設施，包括微波爐和冰箱等。

學生宿舍的每個房間均會提供一些生活基本所需，例如單人床、書桌、椅子、書架、衣櫃、垃圾桶、書桌燈，配有計費器的冷氣機，所有房間內亦裝上了電話和電腦網路接口。



公共設施

- 綜合禮堂
- 琴房及活動室
- 食堂及小賣店
- 交誼室
- 洗衣房
- 電腦室
- 健身房
- 空中花園



學生宿舍處

Student Residence Office

保安室

Security Office

賽馬會敬賢堂

Jockey Club Humaneity Hall

滙豐樂軒堂

HSBG Prosperity Hall

校友樂禮堂

Alumni Convivial Hall

陳瑞球堂

Chan Sui Kau Hall

李兆基堂

Lee Shau Kee Hall

賽馬會群萃堂

Jockey Club Harmony Hall

賽馬會群智堂

Jockey Club Academy Hall

舍

堂活動及教育

學生除可在宿舍結交來自世界各地及五湖四海的朋友，更可參與多姿多彩的舍堂生活，成就全人發展：

- 多元文化欣賞：
文化節慶活動、康樂活動、食得康樂廚神大賽及交流匯。
- 領導才輔及社區發展：
舍際比賽及擔任宿舍導師、樓層代表、宿生會幹事、宿舍生活助理、消防安全大使及和平大使。
- 社會服務：
城青優待計劃、社會服務及舍堂捐獻活動。
- 學業成就：
舍堂獎學金、事業講座及英語會話班。

預

期的學習成果 (ILOs)

- ILO-1: 構建事業目標及生命抱負
- ILO-2: 把在多元文化及跨學科學習環境下的生活經驗結合到有效的團隊中
- ILO-3: 建立一套有選擇的個人價值系統
- ILO-4: 發展出一定程度的自我管理、領導及獨立能力
- ILO-5: 透過參與宿舍活動，反思在大學、社區及全球層面中公民精神的重要性

